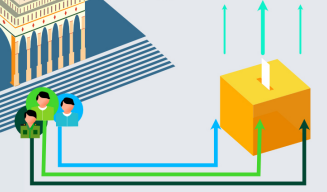
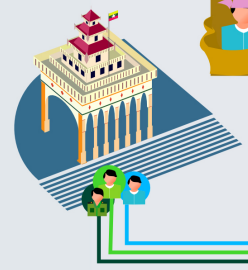


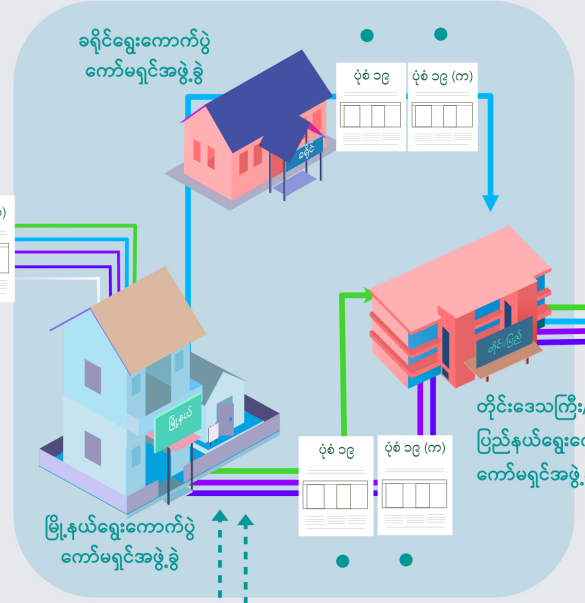
သင်တို့ရဲ့ဆန္ဒမဲတွေ ဘယ်ကိုရောက်သွားသလဲ



- ပြည်သူ့လွှတ်တော် ကိုယ်စားလှယ် (၃၃၀)ဦး
- တပ်မတော်သား ကိုယ်စားလှယ် (၁၁၀)ဦး
- အမျိုးသားလွှတ်တော် ကိုယ်စားလှယ် (၁၆၈)ဦး
- တပ်မတော်သား ကိုယ်စားလှယ် (၅၆)ဦး
- တပ်မတော်သား ကိုယ်စားလှယ်များ

● သက်ဆိုင်ရာ တိုင်းဒေသကြီး/ပြည်နယ်များရှိ နိုင်ငံတော်၏ လူဦးရေစုစုပေါင်း၏ ၀.၁% ရှိသော တိုင်းရင်းသားလူမျိုး လွှတ်တော်ကိုယ်စားလှယ် (၁)ဦး

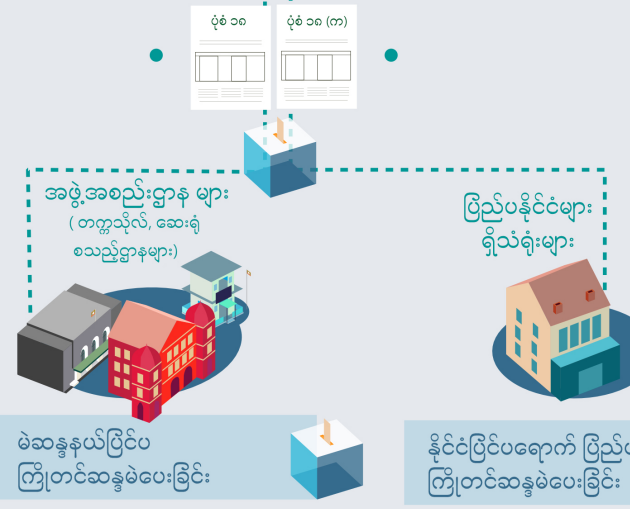
● တစ်ဦးချင်းလျှင် (၂)ဦးကျော် ရွေးကောက်တင်မြှောက်သော လွှတ်တော်ကိုယ်စားလှယ်များနှင့် တပ်မတော်သား လွှတ်တော်ကိုယ်စားလှယ် ၂၅% ပါဝင်သည်။



- ပြည်သူ့လွှတ်တော်ကိုယ်စား လှယ်များ၏ မဲရလဒ်
- အမျိုးသားလွှတ်တော်ကိုယ်စား လှယ်များ၏ မဲရလဒ်
- ပြည်နယ်နှင့်တိုင်းဒေသကြီးလွှတ် တော်ကိုယ်စားလှယ်များ၏ မဲရလဒ်
- တိုင်းရင်းသားလူမျိုးလွှတ်တော် ကိုယ်စားလှယ်များ၏ မဲရလဒ်
- မဲဆန္ဒနယ်အတွင်း ကြိုတင်ဆန္ဒမဲ မဲရလဒ်



- ရပ်ကွက်/ ကျေးရွာအုပ်စု ရွေးကောက်ပွဲ ကော်မရှင်အဖွဲ့ခွဲ
- ကြိုတင်ဆန္ဒ မဲပေးခြင်း
- မဲဆန္ဒနယ်အတွင်း ကြိုတင်ဆန္ဒမဲပေးခြင်း



- ပုံစံ ၁၉ ပုံစံ ၁၉ (က)
- ပုံစံ ၁၈ ပုံစံ ၁၈ (က)
- ပုံစံ ၁၆ ပုံစံ ၁၆ (က)

- ပုံစံ (၁၉) လွှတ်တော်ကိုယ်စားလှယ်လောင်းများရရှိသည့်ဆန္ဒမဲစာရင်း
- ပုံစံ(၁၉-က) ကိုယ်စားလှယ်လောင်းများရရှိသည့်ဆန္ဒမဲစာရင်း(မဲဆန္ဒနယ် တစ်နယ်တွင် ခရိုင်တစ်ခုအတွင်းသာပါဝင်ပါက အသုံးပြုမည့်ပုံစံ)
- ပုံစံ (၁၈) မဲဆန္ဒနယ်ပြင်ပရောက် ဆန္ဒမဲပေးပိုင်ခွင့်ရှိသူများပေးပို့ထားသည့် ကြိုတင် ဆန္ဒမဲလက်မှတ်များအရ လွှတ်တော်ကိုယ်စား လှယ်လောင်းများရရှိသော ဆန္ဒမဲစာရင်း
- ပုံစံ ၁၈ (က) မဲဆန္ဒနယ်ပြင်ပရောက် ဆန္ဒမဲပေးပိုင်ခွင့်ရှိသူ မဲဆန္ဒရှင်များ၏ကြိုတင် ဆန္ဒမဲ လက်မှတ်များအရ တိုင်းရင်းသားလူမျိုးလွှတ်တော် ကိုယ်စားလှယ်လောင်းများ ရရှိသော ဆန္ဒမဲစာရင်း
- ပုံစံ (၁၆) လွှတ်တော်ကိုယ်စားလှယ်လောင်းများရရှိသောဆန္ဒမဲစာရင်း
- ပုံစံ ၁၆ (က) တိုင်းဒေသကြီးလွှတ်တော် သို့မဟုတ် ပြည်နယ်လွှတ်တော် တိုင်းရင်းသားလူမျိုးလွှတ်တော်ကိုယ်စားလှယ်လောင်းများရရှိသောဆန္ဒမဲ စာရင်း

