

Rĩdò phĩ tathayũ mẽ khein, na macũ makũ da arĩkaĩ lahan.



- 1 Mõn app tapha QR code dõ na nãtai(phone) kaũ ka.
- 2 Pha htũ na nãtai (phone) kaũ ulaõ phlai lĩkhãrãõ QR code akhein ka.
- 3 Launch the website
- 4 Sõn-i da pyidungsu font hò nè. (Sõn-i zawgyi font cõ da nè.)

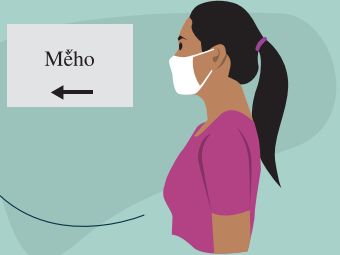
<https://findyourpollingstation.uec.gov.mm>



Dõ taphĩ mẽ cĩronkaũ nu, na myan pa/cõpa mẽ, cõ thapein tau ubyan ka. Dõ onlinekha nulẽ, ubyan da hò nè hãn.

Manãnbyan pra phĩ mẽ cĩron mã(nanbã) ka. Cwaĩdò taiba aò link akaũ nulẽ, kwan-u na mẽho da nè.

Beĩ taũlai taphĩ mẽ mõnnũ taũ nu, makaĩ ka tauphĩ mẽ nãnkũ, manãn byanraõ na mẽho ka.



Macaũ ma-õn na dò na kaphrĩ kacòn ka. Nãdeĩn laicũ thayãn tahaitabaũ dò taklantapyã wundau paĩn tayũkhlaĩ pũkhein pũklan ka.



Covid-19 tasã khaucã, cõ ma lancaukaĩ na taba phĩ mẽ ka. Nãdeĩn laicũ tahaitabaũ dò taklantapyã paĩn tayũkhlaĩ lahan ka. Macaũ ma-õn na dò na kaphrĩ kacòn ka.



Nãn ba cõdũ cõtharaõ mẽ, aõphyu hyũn ka. Nihtwãn niswĩ dõ tathũcaõmu(sarawun) dò kwĩ tamacũ ka.



Lapra dò lapra aõcõnca' (6) plã ka.



Beĩ swãhtan khãkwankhein, mabũ niphũ khaplõcõn (Mask) ka.



Cõ lannoũcẽcũ dò cudeĩn ka.



Ba cõcãn cudeĩn mẽ, cõcyãn cõhtũ ba maĩnã dò cudeĩnka.



Beĩ kasai, thakhukhein, mabũraõ niphũ, khaplõn dò cibũ cibĩ (tissu) (bacõmwaĩ) cudĩkaõ ka.



Sõn-i sũ dò baobĩ (sãpya) dò cãnblãn cudeĩn syantaõ cẽkãn (20) kaũ laplõn lablan ka.



Sõn-ihtaũ cibũ cibĩli lahan mẽ, peĩnkaĩraõ dõ tacithaõhtõnkaũ ka. Cãnblãn badĩbadaraõ cudeĩn ka.

Sõkãnblon tarauhtãnpwẽ commission takhaõ takhwaĩ kunyẽ lihtõn:
<https://www.facebook.com/uecmyanmar>

Sõkãnblon tarauhtãnpwẽ commission :
<https://uec.gov.mm>



Phĩ mẽ dõ tã caũta-õnkaũ ka

2020 neinbwaĩ, tarauhtãnpwẽ pũraũkaũ nu, cõ thapein phĩ mẽ ka.

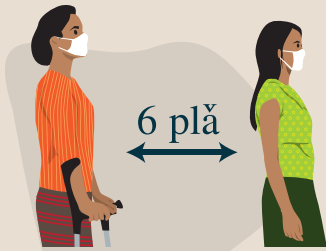
Dò mēhokaũ tacaũta-õn ka aò ba nãnkħũ, na macũ makũ da aũkaĩ lahan.



Rĩdò tau phĩmẽ mè, cãnbłã raõraõ rĩkaõ cudeĩn cẽkãn (20) akaũ ka.



Kwan u nãn myan dõ mēhokwan klanklõn mēcirõnkaũ dò manãn mēcirõn tõn(nanbã) ka. Beĩ aucein mēhokaũ khein, ba kwan na myan mēcirõnkaũ mè, ayaũ taõ nè.



Mēhokwan dò mēhokaũ nu, lapra dò lapra aò cõncã (6)plã ka.



Tau mēho mè, phitau taõ nãn libõn ka.



(Araõkhlõn) Sõn-i taõ nãn khaplõn niphũcõn (mask) ka.

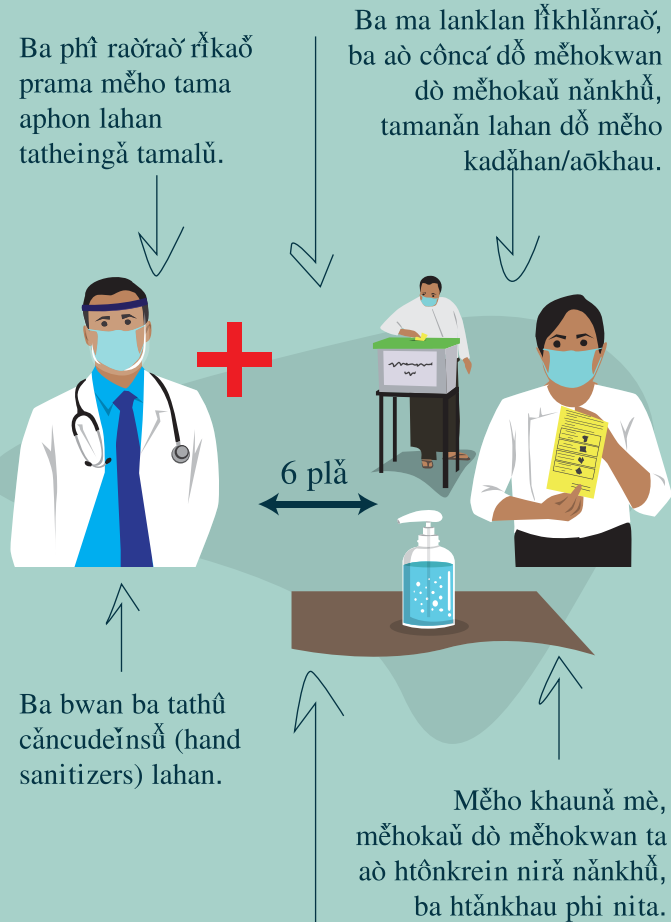


Sõn-i cãnbłã tathũ cãncudeĩnsũ (hand sanitizer) ka.

Nãdeĩn laicũ pra ma mēho tama lahan tayũkhlai ka. Aòcaõ dõ tarĩ taraõ kaũ ka. Ba nãdeĩn laicũraõ ta aũkaĩ ũkaũ nu mè, htũ da tacaũta-õn mwaĩ taphĩ tasau mẽ nãnkħũ nè.

Taphĩ tathayũmẽ dõ tacaũta-õn nãnkħũ. Sũkãnbłã tarauhtanpwẽ Commission , Tarauhtanpwẽ Commission aphonphao dò , mēho phonkaũ lahan Tamacũ makũ da aũkaĩ lahan.

Maraõ mablõncũ tahaitabaũ dò taklantapyã wundau pãn dò, taphei tama bakya tacaũta-õn lahan nu, ba prãncein mahtan dõ taturã akaũ.



Prama mēho tama aphon pũpra, ba pãnkłõn khaplõn niphũcõn (Mask) lahan htaũ,lapra dò lapra ba daõ aò cõncãcũ.