

**ခါးလားကဖေးဆန္ဒမဲးခိန်းတွင်၊ သီကစွဲးကမ်းကိုနွောင်ဒါးအချက်ဖုံး**



- ၁ ဖောင်ခါးသော့ QR ဟော်ဖတ်ဒါး app သီဖုန်းကို။
- ၂ ဖုန်းမဲ့ငါလောင်းနပ်၊ခဉ်းဟော်ဖတ်ခါ၊ထွါ QR ဗလွေ့ကတီဒါးသျှင်စိမ်းလ၊အခိန်း ။
- ၃ နွါသော့သော့ ဝက်ဘ်ဆိုက်ကို။
- ၄ သွံ့ဟေးဒါး ခမ်းပေါင်ဖူ (ပြည်ထောင်စု) ဖောင်နပ်၊သျှ။ (သွံ့၊ဖော်ဂျီဖောင် လ၊တမ်းနပ်၊သျှ။)

<https://findyourpollingstation.uec.gov.mm>



မဲးဆန္ဒဗွေးစားရင်ကို သီမဉ်းပါနဲ့၊ပါတမ်းနဲ့တွမ်း အဉ်းဖေင်၊လွေ့ထွားစိမ်းဆေးမော့။ ထင်းနေး အွန်လိုင်းလောင်းထွါလဲ ထွားစိမ်းဆေးနွောင်ဒါးဒါး နပ်၊သျှ။

ဝင်၊ကျော့ညားအဉ်းပယ်မဲးဆန္ဒဗွေးစားရင်ခိန်း နပ်၊ မတ်ခါ၊သော့ နီမဲးစားရင်၊အမတ်စဉ်း။ ကအဉ်းနယ်ခါ၊ဒါး လင်ခိကိုနပ်၊လဲ ထုမ်းနွောင်၊ ဒါးနီကအီးဖေးဟေးဒါးမဲးယွံးနပ်၊သျှ။

ကမာ၊ဒါးလွိုက်ရွေ့ပွယ်၊ နီ၊နပ်၊ ယံဖေးလွေ့၊ နွောင်၊ဆန္ဒမဲးအတား မတ်ခါ၊စိမ်းစိမ်းသော့ နီကအီးလွေ့ဖေးဟေးဒါး မဲးယွံး။



သီတွမ်း သီအသောင်အရင်၊ အတား ယံဘော့ကင်၊ရန်နဲ သျှင်၊ဒါးသော့။ အခိန်းတွိုင်၊ လွောက်၊ နားသော့နွိုင်သန်၊ ရေ၊ တွမ်း အားရင်၊ချမ်ပဆိုး ဝွန်းတန်ဌားန ယီးထွန်းချက်။



ကွပ်ကိုဗစ်-၁၉ တင် ခံးသျှမ်၊ပိုင်၊ သီဆန္ဒမဲးဖေးခွင်၊ လွောက်၊နားလွဉ်းသော့ နွိုင်သန်၊ရေ၊တွမ်း အားရင်၊ချမ်ပဆိုး ဝွန်းတန်ဌားန ယီးထွန်းနယ်ချက်ဖုံး။ သီနမ်းတွမ်း သီအသောင်အရင်၊အတား ယံဘော့ကင်၊ရန်နဲသျှင်၊လွေ့ဒါးသော့။



အုံထာ၊မဉ်းခွိုင် (ဟပ်) တမ်းနပ်၊ အုံဒါးသော့လမ်း။ ကွိုကူညီးသျှင်ဆွိုက်လွေ့သော့ ဆရာဝန်နဲ။



တဖြာ၊တွမ်း တဖြာ၊ အုံခါးသော့ (၆) ဝေရပ်။



မဉ်းထန်းအထန်းခိန်းနပ်၊ ဒပ်၊ခါ၊သော့ နေ့ဖူတွမ်း ဖြောင်းနီ။



သျှင်၊သော့၊ ဆွန်၊ဖူနုတ်ဆက်ဝင်၊



မဉ်းတဟွားတမ်းစုနပ်၊ တွမ်းစံးချာပိုင်၊ မဲ့ငါ။



မဉ်းတချာထာ၊ တဟောထာ၊ ဖုံးနပ်၊ သွံ့၊သော့ သွံ့၊တ လင်းစား စေးလား တစ်သျှူးဖုံး (မွေးတင်လဲ) တွမ်းစု နင်းတော့၊ အဉ်းနီ၊ခါ၊သော့ ဖြောင်းတွမ်း နေ့ဖူ။



သွံ့၊သျှူးထီတွမ်း သပ်ပျားတင် ဟွားတားတားဝါးဝါးသော့ စု စက္ကန့် (၂၀) ရပ်။



ကသွံ့၊ထွါလဲဉ်းဒါး တစ်သျှူးစေးလားဖုံးလဲ နင်းသေးသေးချားချားသော့၊ထွါ ထာ၊အီးမွဲ၊ကိုတင် ဟွားစင်စင်ချာသော့စု။

ဝင်မေပိုင်၊ဖူဖူစိုက်လွေ့ပယ်ကော်မသွံ့ လိုဖုန်းနွဲးလက်စိမ်းမဲး- <https://www.facebook.com/uecmyanmar>

ဝင်မေပိုင်၊ဖူဖူစိုက်လွေ့ပယ်ကော်မသွံ့ ထာဆိုင်ထိုင်- <https://uec.gov.mm>



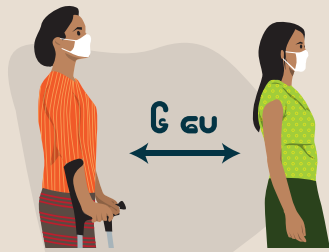
**တွမ်းဘော့ကင်၊ကင်း၊ ရန်နဲသျှင်၊သျှင်၊တင် ဖေးလွေ့သော့ ဆန္ဒမဲး။**

**နေင်း ၂၀၂၀ ဖေ အစိုးစိုး အဒပ်းဒပ်းလွိုက်ရွေ့ပွယ်ကို တွမ်းအဉ်းဖေင်၊သော့၊မွိုန်းတမ်း ဆန္ဒမဲးနော့။**

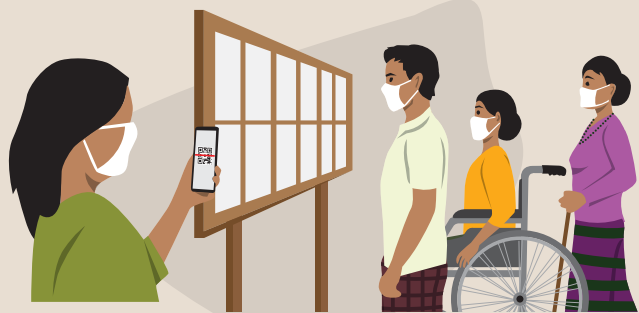
**မဲးယွဲးကို ဘော့ကင်,လုမ်းပဉ်းမု,ယံကအဝ်း သီကစွဲးကိုခွမ်မာ,နှောင်,ဒါး အချက်ဖုံးနပ်,**



ခါးလားကအီးလွေ့,သော့, မဲးတွင်, ဟွားကြောင်း ကြောင်းသော့,စု စက္ကန်, (၂၀) ရပ်။



မဲးယွဲးအကိုတွမ်း မဲးယွဲးအထန်း နပ်, တဖြာ,တွမ်းတဖြာ, အုံခါးဗား (၆) ပေရပ်။



မဲးယွဲးအထန်းဖုံး, ဝင်,ကအွဉ်းပယ်ခါ,ဒါး မဲးစားရင်, ကိုနပ်, လွေ့,ထုမ်း,ထွားတောင်,မဲ့င်ခါ,သော့နီ မဲးစားရင်, အမတ်စဲဉ်း။ မဉ်းနွီ,လွဉ် မဲးယွဲးကိုခိန်း မဉ်းထုမ်းလွေ့,သီမဉ်း,မဲးစားရင်,ကိုနပ်, အီးယို,အီ နပ်,သွ။



(မဉ်းထွာနှောင်,နပ်,) သွဲ, ဒျားသော့ နီနမ်းပဲင်း ဖြောင်းတွမ်း နေ့,ဖူဆုပ်,။

မဉ်းလွဉ်မဲးယွဲးကို နပ်, အီလွဉ်ချာ သော့ နီနမ်းပဲင်း မွိုက် (ဘောပင်)။



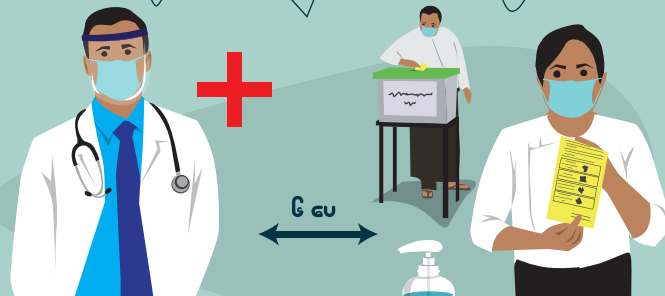
မဲးယွဲးကိုနပ်, သွဲ,သော့ လိုးတမ်းထီ ဂူဟွားတ သီးထီ။

လွော့ကီ,နားသော့မဲးယွဲးထောင်းထမ်း (ဝန်ထမ်း) အစွီ,နွီ,သားဖုံး ယီးထွန်းချက်ဖုံး။ နေးတွမ်းထာ,မာ,အထွာဖုံး,တင် အုံစွဲ,ဒျားသော့။ အကျောင်,ခရားနဲင်းဆ,ကီယိုအတိုဉ်, မဉ်းလွော့ကီ,နားနပ်, ဖေးဆန္ဒမဲးအတာ; ဘော့ကင်, လုမ်းပဉ်းလွေ့,နပ်,သွ။

**ဆန္ဒမဲးဖေးမု, ယံဘော့ကင်,လုမ်းပဉ်းလွေ့, အီအတာ; ခမ်းပေါင်,ဗူးလျိုက်ရွေ့,ပွယ်, ကော်မသဉ်, လျိုက် ရွေ့,ပွယ်,ကော်မသဉ်အစွီ,ဖြယ်တွမ်း မဲးယွဲးအစွီ,နွီ, သားဖုံး ကစွဲးကိုခွမ်မာ,နှောင်,ဒါးအချက်ဖုံး**

ခွမ်မာ,ရပ်းညီ,ထွ။ မွိုင်းသန်း,ရေ,တွမ်း အားရဲင်းခွမ်ပဆိုးဝွန်း တန်ဌားနတွမ်း ဘော့ကင်,လုမ်းပဉ်းမု,ဆဲင်းရာ, မာ,ပွဲးမာ,နယ်, ဖုံးယို ကသင်,လျော့ရာ, အခိန်းထွ, အီးဖျင်ဆင်ခွမ်မာ,နှောင်,။

မဲးယွဲးထောင်းထမ်းသား (ဝန်ထမ်း)အစွီ,နွီ,ဖုံးကား ကအဝ်းယို အဝ်းလိုးဖေး အွဉ်ခါ,ယံယံရီး သွဉ်တန်,ဖုံး မဲးယွဲးအထန်းတွမ်း မဲးယွဲးအကို အုံအဝ်းခါးညာ,မု,အတာ; အဝ်းလိုးအွဉ်းထော့ခါ,စဲင်းစင်ဗာ အမှတ်အသာ, ဟံး (အဒါ) လောင်း။



မဲးယွဲးဖုံးအကို အဝ်းလိုးအွဉ်းခါ,လိုးတမ်း ထီ ဂူဟွားသပ်ပျားဖုံး။

မဲးယွဲးအတန်အကားနပ်,မဲးယွဲး အကိုတွမ်း မဲးယွဲးအထန်းဖုံး ယံကအဝ်းစီးအဝ်းရဲဉ်းလွေ့, တဲးတဲးဝါးဝါးတင် ထူးတာ; ဝွန်းထွားရပ်ဗား။

မဲးယွဲးထောင်းထမ်းသား (ဝန်ထမ်း) ဖုံးကားကအဝ်း ယံ ကအွဉ်းဒပ်,ခါ,သေးသေးချားချားခါ,ဗား မြောင်းတွမ်းနေ့, ဖူဆုပ်,ဖုံးထွ။ တဖြာ,တွမ်းတဖြာ, အုံခါးညာ,ညာ,သော့ဝင်,။