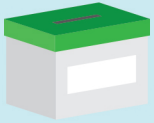


ယာ၊လိုမ်းဝးသူတေလံးတွတ်းခိပ်းဂင်လွဲ တီးကော၊သုတ်းသမ်ပွဂ်း



တံဆိပ်ဖွင်းဂူဆိပ်ပိုင်:
 ဤတွတ်းသွဲ၊ပခိပ်းဂင်လွဲ တီးပုင်းတွတ်းခိပ်းကဆိကပ်
 ဖြူရှုမ်၊သီခိပ်းရှုမ်၊ဝံ.ဆဆိ.ခးလး။



တံဆိပ်ဖွင်းလိုဝ်.လာတ်း:
 ဤတွတ်းသွဲ၊ပခိပ်းဂင်လွဲ တီးပုင်းတွတ်းခိပ်းကဆိကပ်
 ဖြူရှုမ်၊သီသွမ်၊ရှုမ်၊ဝံ.ဆဆိ.ခးလး။



တံဆိပ်ဖွင်းလေးပိုင်၊တိုင်း:
 ဤတွတ်းသွဲ၊ပခိပ်းဂင်လွဲ တီးပုင်းတွတ်းခိပ်းကဆိကပ်
 ဖြူရှုမ်၊သီဂမ်၊ရှုမ်၊ဝံ.ဆဆိ.ခးလး။



သင်ဝး ဖုးတွတ်းခိပ်းဂင်လွဲမင်ဂေါ့ မီးသုဆိ၊တွတ်းခိပ်းပခိပ်း
တွတ်းတုး၊ဖုးတင်တူဝ်လောင်းခိုပ်းပေးဆဲလိုင်ဤတွတ်းသွဲ၊
ပခိပ်းဂင်လွဲတီးပုင်းတွတ်းခိပ်းကဆိကပ်ဖြူရှုမ်၊သီဂမ်၊ရှုမ်၊
ဝံ.ဆဆိ.ခးလး။

ရှ်းဇာင်.ဝံ.ဝး လိုဂ်းကပ်ဆေး၊ဖုးတံဆိပ်ဖွင်း ကဆိ
လဝ်းဂပ်၊လံးလွဲဆဆိ.သေ လဝ်းဂပ်၊မီးသုဆိ၊တွတ်း
လုမ်းဆိုင်ခိပ်းဂင်လွဲ ပွဂ်းလိဝ်ဂမ်းလိဝ်ဂူရ်းဆး။



သတိပုပါ

ရှပ်းသိုင်,လပ်.ဝံ.ခိပ်းဂင်လွဲသူလး

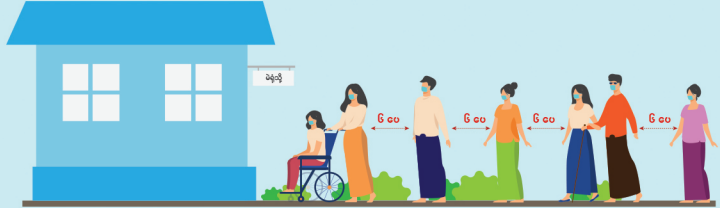


<https://web.facebook.com/uecmyanmar/>

<https://www.uec.gov.mm/>



ကမ်,ရှိုင်ကမ်,ဆဆိ: တေလတ်းရှိုတ်းပင်
 လိုဂ်းတင်;ဂူလွင်းလွင်း; ဆွဲးခူပ်,ပီး2020ဆဲယပ်.ခး။
 ကွဆိဂဆိပဂ်းတုးတူရ်း လံးတင်းတုးတွတ်း
 ခိပ်းဂင်လွဲဆဆိ. ပီဆိလဆိ.ပီဆိလဆိ.သေဂမ်း။



ယုဆိ.တင်းပီဆိ Covid-19 သေယာ,ရှ်းသုမ်းသုဆိ,တွတ်းခိပ်းဂင်လွဲသူ
 လး။ တိုဝ်းဂမ်းလွမ်း ခေးလီ.သင်, ရှင်;ဂါဆိဇာ်,ပီးယု,လီလး။
 ရှိုတ်းရှ်းတူဝ်သူလးရှိုမ်းရှိုမ်းဂင်းယာဆိဇေးခိဆိသေဂမ်း။
 မိုဝ်းတွတ်းခိပ်းဂင်လွဲဆိ. ရှ်းပေးဂင်းယာဆိဇေးခိဆိတင်းပီဆိဆိ
 ဇာင်.သေရှိုတ်းသင်းတုး။ ရှပ်းရှေးတင်းသိုင် ရှ်းပေးလံးပခိပ်း
 ဂင်လွဲငါးဒုးလုမ်လုမ် ဆွဲးပင်လိုဂ်းတင်;ဆဲ.သေ ခမ်းပူဆိ.ဇေးခိဆိ
 တင်းပီဆိ Covid-19 လွမ်းဂဆိခး။

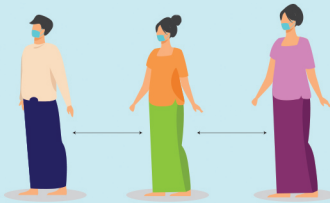
- ပေးကမ်,ယုလီလိုင်
ယု,တီးရှိုဆိသေဂပ်းသိုဝ်,
ယုဆိ.တင်းလုရ်းတိမ်တီး
ခေးယုခပ်လး။
- ရေးဆိုင်းလေးရေးဆိုင်း
ယု,ရှင်,ရှင်,ဂဆိ
(6)ထတ်းလး။
- မိုဝ်းရှမ်းကွတ်,
တင်းဆိဂ်းဆဆိ.
သွဲးဇာ်တုမ်းသုမ်း
တုး,သေ,ခးလး။
- ဝိုင်.ခေးလွဲးယိမ်းမိုဝ်း
တွင်.တမ်.ဂဆိခးလး။
- ပေးကမ်,သုဂ်းမိုဝ်း
ယာ,ယိပ်းတပ်းခးတုး။
- သင်တုးကပ် မီးလမ်းလိုင် ရှုမ်,
တုမ်းခွဆင်လေးသုမ်း
လွဲ.တိုဝ်းလေးတပ်.သေ
ခေး.ဂါဆိလး။
- လွဲ.တိုဝ်းဂူဆိ;သီလေး
ဆမ်.သေ ဂ်.သုဂ်းပီပဆိ
မိုဝ်းလး။ သုဂ်းမိုဝ်း
မိုဝ်းလွဲ.ရှေး ယု.ပေလ်းယုမ်း
(20)သီဂ်း(သီဝ်.ဂဆိ.)
- လေးလီ.တမ်.ကဆိလွဲ.တိုဝ်း
ယပ်.ဆဆိ. ပီတုးသွဲးဆွဲး
ဂူရ်းပီဝ်,လီလီသေ
သုဂ်းသီမိုဝ်းလဝ်းဂပ်,
ရှ်းမူတုးသွဲလး။

လွင်းတၢ၊ခပ်းဂ္ဂုတ်းဆွဲးရှုင်းတွတ်းနိပ်းဂင်လုံ

ရှုကပ်းသီဆဲးလိပ်းမံခပ်းလဝ်းဂပ်း၊ ကဆဲးပံးဝံ. နှံးအုၣ်ရှုင်းရှုင်းတွတ်းနိပ်းဂင်လုံသေဂမ်း။



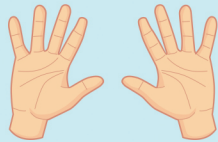
ရှုးနုၣ်အင်. တၢ၊သေ,ဝါး လဝ်းဂပ်း, တေလံးယုၣ်ရှုင်းရှုင်း,တင်းရှုးဆဲး တွတ်းနိပ်းဂင်လုံတၢ၊ဂေၤ ရှုးမီး(6)ထတ်းဆဲးသေဂမ်း။



သ့ၣ်,ပဆဲးဖျးတူမ်းသုပးလးခွးဆင် (Mask)ဆဲး. ရှုးမိဆဲးလွမ်းပိုင်သေဂမ်း။



အဆလိပ်းပဆဲး နှံးရှုမ်း,လူမ်းတီး တင်းခပ်းရှုင်းတွတ်းနိပ်းဂင်လုံ လွင်းမိုဝ်းလဝ်းဂပ်း, ကမ်,မီးလွင်း လုမ်း,ဆမ်.မိုဝ်း.သင်ဆဲးလး။



တွတ်းတၢ၊ဂုၣ်းလိပ်းကဆဲးကမ်,နီၣ်ရှုင်းလး; ရှုးကဆဲး လုဝ်,တင်းလွမ်းတိမ်လိပ်းဆဲး.



လွင်းလံးရှုပ်.ကပ်းလွင်းတွတ်း,လုမ်းလး; လွင်းပဆဲးနိပ်းဂင်လုံ

ထတ်းတူရ်းလး - မိုဝ်းလဝ်းဂပ်း,ရှုးတၢ၊တင်းဆွဲး ရှုင်းတွတ်းနိပ်းသေ တၢ၊တေလုင်းလံးမိုဝ်း တီးသီဆဲးမံးနုၣ်တွတ်းနိပ်းဂင်လုံဆဲး. ထုၣ်,လီ ကပ်းမးဂမ်လိပ်းလဝ်းဂပ်း,ရှုင်းရှုးလံး။ သင်ဝါး ကမ်,ကပ်းမးဂမ်လိပ်းလဝ်းဂပ်း,ရှုင်းရှုးလံးလိုင် ကပ်းဂမ်လိပ်း ကဆဲးခးလုၣ်.မုၣ်းမိးဝံ.ဆဲး. သေ လုင်းလံးမိုဝ်းလး။



ထုတ်,ကပ်းလး - ရှုးတီးဂုၣ်းပဆဲးမံးတိုတ်း လွင်းလံးရှုပ်.နိပ်းဂင်လုံဆဲး.သေ လုင်းလံးမိုဝ်းတီးနိပ်းဂင်လုံဆဲး.လး။ ရှုးထုတ်,ကပ်း နိပ်းဂင်လုံတွတ်းတၢ၊ လိုၣ်းတိးဆဲးဖျးရှုးမိုဝ်းဆဲး.ခးလး။



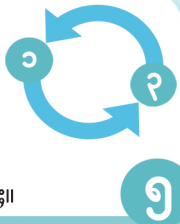
တွတ်း,လုမ်းလး - ခပ်းရှုးတီးဆွဲးရှုင်းလဝ်.တၢ၊ ပဆဲးနိပ်းဂင်လုံဆဲး.သေ တွတ်း,လုမ်းပဆဲး နှံးဖျးတိးကဆဲးလဝ်းဂပ်း,လံးလုံဆဲး. ပွၣ်းလိပ်းဂမ်းလိပ်းလး။



တွတ်းနိပ်းဂင်လုံ - တူပ်.နိပ်းဂင်လုံလဝ်းဂပ်း, သေ ကပ်းရှုးသ့ၣ်,ဆွဲးပုင်းတွတ်းနိပ်းလး။



ရှုတ်းသၢင်းထိပ်းလး - ရှုတ်းသၢင်းထိပ်းမိုဝ်းဆင်, တၢ၊တင်းဆီၣ် ကဆဲးလံးရှုတ်းမးမံ(1)တေၢ၊လိုင်မံ(3) ဆဲး.သေ သိုပ်,တွတ်းနိပ်းဂင်လုံတွတ်းတၢ၊ တိးဆဲးဖျးလိပ်း.လၢတိးလးတိးဆဲးဖျးလးမိုဝ်း. လးတိုင်း သေဂမ်း။ ပေးပီဆဲးရှုးလၢတိးမိုဝ်းလိုင် တွတ်းနိပ်းဂင်လုံပဆဲးပုး တိးဆဲးဖျးလၢတိးမိုဝ်းလး။



ပေးပဆဲးနိပ်းဂင်လုံယဝ်.တၢ၊တေလုမ်း,ဆမ်.မိုဝ်း.ဆဲး. ရှုး ပဆဲးတီးနုၣ်မီးပုၣ်ဆဲးဖျး တၢ၊တေလုမ်း,ဆမ်.မိုဝ်း.ခးလး။ လၢင်း.ခးမိုဝ်းလဝ်းဂပ်း,ကွတ်းတင်းသေပုၣ်.ပဆဲး(30)သိၣ်းယဝ်. ကပ်းဆီဝံ.ရှုး,ရှုး,သံ.ဆဲး. လုမ်း,ပဆဲးဆမ်.မိုဝ်း.လး။ ပေးယဝ်.ရှုး,တီးရှုးကွတ်း,ကဆဲးလံးမံး.ဆဲး.သေ ပံးကွတ်း,ရှုင်းတွတ်းနိပ်းဂင်လုံလံးယဝ်.။



ဂမ်းဆဲး.တေ.သုတွတ်းနိပ်းဂင်လုံယဝ်. တူပ်းလီၤခါးရှုးယဝ်.။

မံးတွတ်း

တွတ်း,ပဆဲးလုမ်းတီးဆွဲးလွမ်းပပ်,ကဆဲးမီး ရှုမ်းမိၣ်းမံးခေၤ,ဖျးတိးဆဲးဆဲး.သေ ပဆဲးနိပ်းဂင်လုံရှုးလး။ မိုဝ်းပံ,ပဆဲးနိပ်း ဂင်လုံဆဲး. သင်ဝါးယုၣ်.သေလွင်းလွင်းလး; နိပ်းဂင်လုံလဝ်းဂပ်း,လူ.ရှုးသိၣ်,ရှုးလိုင် ယုၣ်.ကပ်းထိပ်းနိပ်းဂင်လုံကဆဲးမ့,လး။

